

契約から取り付けまでの流れ

**1 車両確認**  
使用する車両の設置場所・配線を確認し、何処に取付けるかを決めます。

**2 お見積り**  
お見積りを作成しご提案します。

**3 契約**  
ありがとうございます!!

**4 機器取付**  
配線や機器を車両に取付けます。  
※取付工事には1台につき5日程度かかります。

**5 データ制作**  
データ作成は利用者にて作成して頂けます。マニュアル、テンプレートに従い簡単に作成することができます。  
※データ作成を弊社にて承ることも可能です。  
※1便毎にUSBに入れます。

**6 試験走行**  
実際の運行と同じように走行し、不具合がないか確認します。不具合や改良点があれば、修正を行います。

**7 納品**  
私たちが迅速・丁寧に対応します!!

お問い合わせは

お申込み

 **株式会社 バイタルリード**

- 本社 〒693-0013 島根県出雲市荻野町274-2  
TEL(0853)22-9690 FAX(0853)22-9715
- 広島支店 〒731-0103 広島市安佐南区緑井5-17-5 グランデュア緑井3F  
TEL(082)876-2809 FAX(082)876-2819

馬須田のるぞう

検索

これからバス車載機

ばすだ  
馬須田

のるぞう

BASUDA NORUZOU



利用者にやさしい!

低コスト!

自由にアレンジ!

乗って嬉しい、楽しい  
便利なバスへ!!

株式会社 バイタルリード

馬須田のるぞうくん



NORUZOU その1

# オリジナル音声

音声アナウンスが簡単に録音できるので、子どもの声でアナウンスしたり、「これから揺れます」など酔いやすい人へ配慮したアナウンスなど、場面に合わせて活用できます。

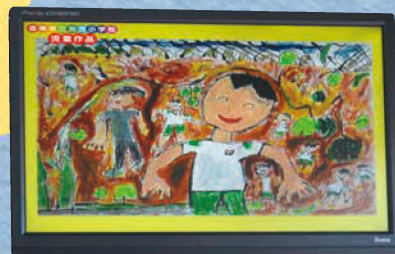


## 高齢者の利用促進!!

# 地域振興!!

アイデア次第で広がる

子どもと一緒にバスに乗るのが楽しみ!!



住民の作品(写真・短歌・俳句等)、子どもの絵画、標語などを展示すれば動く展示室となり、地域の利用促進につながります。

ぼくが描いた絵だよ!!

# 動く展示室

## 地域の利用促進!!

NORUZOU その2

ばすだ 馬須田

# のるぞう

BASUDA NORUZOU



NORUZOU その3

# 広告・PR表示



企業広告やスーパー特売品の案内、市町村からのお知らせ、近隣の病院情報提供、イベントの案内表示など、スポンサーを獲得しやすくなります。

※画面はイメージです。

## スポンサーの獲得!!

バスの中で情報が得られて便利だね。



旅行プランや観光地の案内、お土産品情報の案内など、観光客をターゲットにしたコンテンツ作りで観光客の利用促進につながります。

※画面はイメージです。

NORUZOU その4

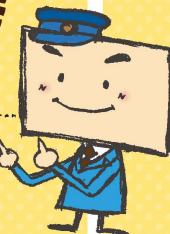
# 観光案内



観光地を案内してくれると助かるわ。

## 観光客の利用促進!!

# 馬須田のるぞうの特徴



初期投資・機器更新が低コストで、操作も簡単!コンテンツも自由に制作でき、スポンサー獲得や観光案内、地域振興に期待できます!!

### 行き先表示

液晶ディスプレイを利用します。行き先だけではなく、料金表や広告も表示できます。



映像の視聴 ▶ <http://www.vitallead.co.jp/noruzo/eizo/>

### 運転手用ディスプレイ

運転席にも小型のPCがあり、その画面で運転手も画面に表示されている行き先を確認出来ます。



操作も簡単!!

### 降車ボタン連動

車内に備え付けの降車ボタンを乗客が押すと、ディスプレイの画面に「次止まります」と表示され車内に音声アナウンスが流れます。



※降車ボタンが無い場合は、別途工事に取付可能。

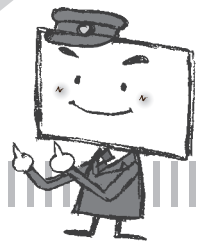
### 音声案内システム

音声アナウンスは、マイクで録音したものを保存して指定の場所に入れるだけで使用可能です。



音声の試聴 ▶ <http://www.vitallead.co.jp/noruzo/onsei/>





## システム利用料金について

バス停案内とバスの乗降カウンターが一体化したバス車載機「馬須田のろぞう4」を利用して頂く際の費用は以下の通りです。金額は全て税抜きです。

### \*初期費用\*

項目	詳細	価格(税抜)
※ 基本本体費用	のろぞう4本体、ボタン、ディスプレイ、電源インバータ 無償サポート12ヶ月	<b>350,000円</b>

※基本本体費用には、裏面の導入機器構成に示されている機器代金が含まれます。導入機器構成以外の機材が必要な場合には、別途費用とさせていただきます。  
※車両確認及び調査費は含まれておりません。

### \*バスカウント集計システム利用料\*

項目	詳細	価格(税抜)
月間基本利用料(1自治体あたり)	システム利用料	<b>2,000円/月</b>
月間利用料(1台あたり)	サーバ利用料	<b>500円/月</b>

例) のろぞう4を〇〇市に5台導入する場合、2,000円+ (500円×5台) =月額4,500円となります。

### \*オプション費用\*

お客様ご自身でも作業可能ですが弊社対応の場合の料金です。

工事費	取付ステー、ケーブル等費用 (出張交通費別途)	<b>180,000円</b>
データ作成	データ部 バス停50箇所まで →以降50箇所毎に11,000円	<b>85,000円</b>
	音声データ部 (アナウンサー録音) バス停50箇所まで →以降50箇所毎に40,000円	<b>130,000円</b>

## 導入機器構成

『馬須田のぞう4』システムで導入される機器及び導入に関する工事内容は、以下のとおりです。

### 導入機器一覧

項目	内容
乗客向け降車案内ディスプレイ	20～22インチの市販の液晶ディスプレイを利用します。 <b>参考</b> 22インチディスプレイサイズ（W520×H400×D21mm） 取り付け金具等もご用意します。設置する場所により、最適なサイズのディスプレイが利用可能です。
集中制御端末	本システムを稼働させるための集中制御端末です。
降車ボタン連動制御システム	導入車両の降車ボタンと本システムを連動させるための装置です。
運転手用制御スイッチ	本システムの降車案内を制御するためのスイッチです。
路線データ入力用ソケット	路線データ入れ替え用ソケットです。
音声ノイズ対策機器	音声ノイズ対策用装置。音質が悪い場合に利用します。
バス乗降カウンター	乗降数をカウントする端末です。

### 基本工事

項目	内容
導入車両確認及び調査	導入車両の既存機能及び取り付け位置等を確認する為、車両本体を見ながら確認作業を行います。
ディスプレイ設置	乗客用及び運転手用のディスプレイを設置します。 標準的な場所への取り付けに必要なステーは初期工事費用に含まれます。
制御端末設置	全ての機器を制御する制御端末を設置します。通常は、運転席の後部へ取り付けます。
導入車両降車ボタンとの接続工事	導入車両の降車ボタンとの連動を行う為の機器設置及び接続工事を行います。降車ボタンがない場合には、別途工事となります。
導入車両の音声機器との接続工事	導入車両のアンプとの連動を行う為の機器設置及び接続工事を行います。アンプがない場合には、別途工事となります。
路線データ入力ソケット設置工事	路線データを読み込むための端子を設置します。
運転手用コンソール設置工事	運転手が運転中に、降車案内情報を操作するスイッチを設置します。車内の操作しやすい場所への取り付けを行います。
バス乗降カウンター設置工事	運転手が停止中に、乗降数をカウントするスイッチBoxを設置します。車内の操作しやすい場所への取り付けを行います。

#### その他工事について

右記の内容については、基本工事費用に含まれません。



- 導入車両に降車ボタンがない場合の新規ボタン追加工事。
- 導入車両にスピーカー機器がない場合、アンプ及びスピーカーの設置工事。  
（旧式のマイク端子の場合でも、音声ノイズ対策機器を取り付けることで利用可能）
- ディ스플레이の設置場所が特殊な形状である場合に必要な、取り付け金具の作成及び工事。
- 導入車両の確認及び工事場所が遠隔地の場合の出張費用（島根県出雲市より100km以上）。
- 取り付け位置の関係上、配線が極端に長くなる場合の配線費用及び工事費用。
- システムに投入するコンテンツ作成費用。
- その他、拡張機能の対応費用。
- その他、特殊部品が必要となった場合の機器及び工事費用。